

Rapport de mission de repérage des matériaux et produits contenant de l'amiante avant réalisation de travaux

R. 4412-97 modifié par le décret 2012-639 du 4 mai 2012
Norme NF X 46-020

4 SQUARE DU CHEVAL BLANC

77720 MORMANT



A \ INFORMATIONS GENERALES

A.1 \ DESIGNATION DU BÂTIMENT

Nature du bâtiment :	LOGEMENTS COLLECTIFS	Adresse :	4 SQUARE DU CHEVAL BLANC 77720 MORMANT
Date du permis de construire ou date de construction		Bâtiment :	
Etage :		Porte :	
Ref Cadastrale :	NC	Propriété de :	OPH77 10 AVENUE CHARLES PEGUY 77000 MELUN

A.2 \ DESIGNATION DU DONNEUR D'ORDRE

Nom :	OPH77	Documents remis :	
Adresse :	10 AVENUE CHARLES PEGUY 77000 MELUN	Moyens mis à disposition :	

A.3 \ EXECUTION DE LA MISSION

RAPPORT N° :	64LAD0203	Laboratoire d'Analyses :	ITGA
Repérage réalisé le :	20/11/2018	Adresse laboratoire :	3 RUE ARMAND HERPIN LACROIX - CS 46537 35065 RENNES CEDEX
Accompagnateur :		Numéro d'accréditation :	1-5967
Par :	Romain DOMART	Organisme d'assurance professionnelle :	AXA France
N° certificat :	C008-SE07-2018	Adresse assurance :	313 Terrasses de l'Arche 92727 NANTERRE CEDEX
Date d'obtention :	29/06/2018	N° de contrat d'assurance :	10063271004
Organisme certificateur	16 rue villars - 57100 THONVILLE	Date de validité :	31/12/2018

B \ CACHET DU DIAGNOSTIQUEUR

FAIT LE 28/11/2018

Cabinet : EXPERT HABITAT & INDUSTRIE INGENIERIE

Nom du responsable : **DEMOULIN Frédéric**

Nom du diagnostiqueur : **Romain DOMART**



Rapport N° : 64LAD0203 20/11/2018

Version : 28/11/2018

2/36

C\ SOMMAIRE

Table des matières

A \ INFORMATIONS GENERALES	2
A.1 \ DESIGNATION DU BÂTIMENT	2
A.2 \ DESIGNATION DU DONNEUR D'ORDRE	2
A.3 \ EXECUTION DE LA MISSION.....	2
B \ CACHET DU DIAGNOSTIQUEUR	2
C \ SOMMAIRE	3
D \ CONCLUSIONS	4
E \ PROGRAMME DE REPERAGE	8
F \ CONDITIONS DE REALISATION DU REPERAGE	10
G \ RAPPORTS PRECEDENTS.....	10
H \ RESULTATS DETAILLES DU REPERAGE	11
ANNEXE 1 – PHOTOS DES ELEMENTS AMIANTES ET/OU NON AMIANTES.....	24
ANNEXE 3 – PROCES VERBAUX D'ANALYSES.....	30
ATTESTATION(S).....	33
CERTIFICAT DE COMPETENCES	34

D\ CONCLUSIONS

Dans le cadre de la mission décrite en tête de rapport, il a été repéré des matériaux et produits contenant de l'amiante

PIECE	ETAGE	ELEMENTS	DESCRIPTIF LABORATOIRE	REPERAGE	Echantillon	METHODE	ETAT	RESULTAT
Placard	RC	Enduit / Peinture plaque de plâtre	Enduit plâtreux blanc en vrac + peintures multiples non séparable + carton en faible quantité en vrac non séparable	Mur B	64LAD0203P003	RESULTAT ANALYSE	BON ETAT	Amiante détecté (Chrysotile)
Séjour	RC	Enduit / Peinture béton	Enduit plâtreux blanc en vrac + peinture non séparable + toile fibreuse blanche en vrac non séparable + matériau gris en faible quantité en vrac non séparable	Mur A	64LAD0203P004	RESULTAT ANALYSE	BON ETAT	Amiante détecté (Chrysotile)
Entrée	RC	Enduit / Peinture	Enduit plâtreux blanc en vrac + peinture non séparable + matériau gris en faible quantité en vrac non séparable	Plafond	64LAD0203P005	RESULTAT ANALYSE	BON ETAT	Amiante détecté (Chrysotile)

PIECE	ETAGE	ELEMENTS	DESRIPTIF LABORATOIRE	REPERAGE	Echantillon	METHODE	ETAT	RESULTAT
Cuisine	RC	Enduit / Peinture béton	Enduit plâtreux blanc en vrac + peintures multiples en vrac non séparable + matériau gris en faible quantité non séparable	Mur D	64LAD0203P009	RESULTAT ANALYSE	BON ETAT	Amiante détecté (Chrysotile)
Cuisine	RC	Enduit / Peinture	Enduit plâtreux blanc en vrac + peintures multiples en vrac non séparable + matériau gris en faible quantité en vrac non séparable	Plafond	64LAD0203P010	RESULTAT ANALYSE	BON ETAT	Amiante détecté (Chrysotile)
Entrée	RC	Enduit / Peinture	Enduit plâtreux blanc en vrac + peinture non séparable + matériau gris en faible quantité en vrac non séparable	Plafond	64LAD0203P005	ZPSO	BON ETAT	Amiante détecté (Chrysotile)
Séjour	RC	Enduit / Peinture	Enduit plâtreux blanc en vrac + peinture non séparable + matériau gris en faible quantité en vrac non séparable	Plafond	64LAD0203P005	ZPSO	BON ETAT	Amiante détecté (Chrysotile)
Placard	RC	Enduit / Peinture	Enduit plâtreux blanc en vrac + peinture non séparable + matériau gris en faible quantité en vrac non séparable	Plafond	64LAD0203P005	ZPSO	BON ETAT	Amiante détecté (Chrysotile)

PIECE	ETAGE	ELEMENTS	DESRIPTIF LABORATOIRE	REPERAGE	Echantillon	METHODE	ETAT	RESULTAT
Couloir	RC	Enduit / Peinture	Enduit plâtreux blanc en vrac + peinture non séparable + matériau gris en faible quantité en vrac non séparable	Plafond	64LAD0203P005	ZPSO	BON ETAT	Amiante détecté (Chrysotile)
Chambre 2	RC	Enduit / Peinture	Enduit plâtreux blanc en vrac + peinture non séparable + matériau gris en faible quantité en vrac non séparable	Plafond	64LAD0203P005	ZPSO	BON ETAT	Amiante détecté (Chrysotile)
Chambre 1	RC	Enduit / Peinture	Enduit plâtreux blanc en vrac + peinture non séparable + matériau gris en faible quantité en vrac non séparable	Plafond	64LAD0203P005	ZPSO	BON ETAT	Amiante détecté (Chrysotile)
WC	RC	Enduit / Peinture	Enduit plâtreux blanc en vrac + peintures multiples en vrac non séparable + matériau gris en faible quantité en vrac non séparable	Plafond	64LAD0203P010	ZPSO	BON ETAT	Amiante détecté (Chrysotile)
Cuisine	RC	Enduit / Peinture	Enduit plâtreux blanc en vrac + peintures multiples en vrac non séparable + matériau gris en faible quantité en vrac non séparable	Plafond	64LAD0203P010	ZPSO	BON ETAT	Amiante détecté (Chrysotile)

PIECE	ETAGE	ELEMENTS	DESRIPTIF LABORATOIRE	REPERAGE	Echantillon	METHODE	ETAT	RESULTAT
Salle de bains	RC	Enduit / Peinture	Enduit plâtreux blanc en vrac + peintures multiples en vrac non séparable + matériau gris en faible quantité en vrac non séparable	Plafond	64LAD0203P010	ZPSO	BON ETAT	Amiante détecté (Chrysotile)
Placard	RC	Enduit / Peinture plaque de plâtre	Enduit plâtreux blanc en vrac + peintures multiples non séparable + carton en faible quantité en vrac non séparable	Mur B	64LAD0203P003	ZPSO	BON ETAT	Amiante détecté (Chrysotile)
Chambre 2	RC	Enduit / Peinture plaque de plâtre	Enduit plâtreux blanc en vrac + peintures multiples non séparable + carton en faible quantité en vrac non séparable	Mur A	64LAD0203P003	ZPSO	BON ETAT	Amiante détecté (Chrysotile)
Chambre 2	RC	Enduit / Peinture plaque de plâtre	Enduit plâtreux blanc en vrac + peintures multiples non séparable + carton en faible quantité en vrac non séparable	Mur B	64LAD0203P003	ZPSO	BON ETAT	Amiante détecté (Chrysotile)
Chambre 1	RC	Enduit / Peinture plaque de plâtre	Enduit plâtreux blanc en vrac + peintures multiples non séparable + carton en faible quantité en vrac non séparable	Mur B	64LAD0203P003	ZPSO	BON ETAT	Amiante détecté (Chrysotile)

PIECE	ETAGE	ELEMENTS	DESCRIPTIF LABORATOIRE	REPERAGE	Echantillon	METHODE	ETAT	RESULTAT
Chambre 1	RC	Enduit / Peinture plaque de plâtre	Enduit plâtreux blanc en vrac + peintures multiples non séparable + carton en faible quantité en vrac non séparable	Mur C	64LAD0203P003	ZPSO	BON ETAT	Amiante détecté (Chrysotile)

JP : Jugement Personnel, ZPSO : Zone présentant des similitudes d'Ouvrage

Liste des locaux non visités concernés par les travaux et justification

PIECE	ETAGE	STATUT DE VISITE
NEANT		

Liste des éléments non inspectés et justification

PIECE	ETAGE	ELEMENTS	REPERAGE	RESULTAT
NEANT				

E \ PROGRAMME DE REPERAGE

PIECES CONCERNEES	PERIMETRE DU REPERAGE	REPERAGE	TRAVAUX	ELEMENTS	Echantillonnage	REMARQUES PARTICULIERES
	LOGEMENTS COLLECTIFS		Selon BT			REGLE DE PRELEVEMENT : 1 PAR TYPE

OFFICE PUBLIC DE L'HABITAT 77		PAGE N° 1
NOM ET ADRESSE DE L'EXPÉDITEUR OFFICE PUBLIC DE L'HABITAT 77 AGENCE DE SENART Les Arcades - 2 rue Haute 77176 SAVIGNY LE TEMPLE Tél : 01 64 19 19 90 Fax : 01 60 63 55 26 Siret : 27770001900015		BON DE TRAVAUX 2018 28041 EXPERT HABITAT INGENIERIE 33 BIS BOULEVARD GAMBETTA 3EME ETAGE 78300 POISSY Téléphone 0321734144
Réf. fournisseur F / 5149 Marché n° 2017 4474 1 Provenance MELUN SENART Objet DIVERS	SERVICE SENART Techniciens ÉMETTEUR ERNST ERIC	
LOCALISATION Programme 64 MORMANT - LE CHEVAL BLANC Tranche 1 Ensemble B000 Escaller AD Étage 02 Logement 3 Module 64LAD0203 Retrait des clés CHEZ LE GARDIEN		
ADRESSE 4 SQUARE DU CHEVAL BLANC 77720 MORMANT		

DELAI D'EXECUTION 15 JOURS **PÉRIODE DU** 16-11-2018 AU 30-11-2018

ARTICLE	DESIGNATION	QUANTITÉ	PRIX UNITAIRE H.T.	TOTAL H.T.
AMI46	REPERAGE AMIANTE AVANT TRAVAUX - TVX D'ENTRETIENS OU RÉPARATIONS ENTRE 1 A	1,00	5,00	5,00
AMI75	ANALYSE EN LABORATOIRE - ANALYSE MET ANALYSE DE S1 A 200 PRELEVEMENTS ISSUS BLANCHIMENT TOTAL LOGEMENT EN PEINTURE ET SOL TEL GARDIEN SUR PLACE MR MAKENGO 0695409191	16,00	48,00	768,00
TOTAL H.T.				773,00
H.T. ACTUALISE				
COEFFICIENT REGIONAL				
RABAIS				
TOTAL H.T.				
T.V.A. 20,00 %				154,60
TOTAL T.T.C.				927,60

AFFECTATION BUDGÉTAIRE			CODES STRUCTURE ET SCHEMA : TECHNI		
CODE BUDGET	RUBRIQUE	INSTANCES		LIBELLE DU POSTE BUDGÉTAIRE	MONTANT T.T.C.
1 HONAMIA	A760	SENT	SNTA	HONORAIRES DIAG AMIANTE	927,60

AFFECTATION ANALYTIQUE				
CODE BUDGET	RUBRIQUE	REFERENCES PATRIMOINE	REFERENCES OCCUPANT	MONTANT T.T.C.
1 HONAMIA	64 1	B000 AD 64LAD0203	L 9902649	927,60

Voir en page 2 la suite du BON DE TRAVAUX 2018 28041

EXEMPLAIRE A JOINDRE OBLIGATOIREMENT A LA FACTURE

ELEMENTS A SONDER OU A ANALYSER NON PRESENTS:

Rapport N° : 64LAD0203 20/11/2018

Version : 28/11/2018

9/36

F \ CONDITIONS DE REALISATION DU REPERAGE

Le repérage amiante avant travaux, contient les informations sur la présence d'amiante dans les matériaux et produits du bâtiment afin d'informer les intervenants réalisant des activités ou interventions sur des matériaux et/ou équipements susceptibles de libérer des fibres d'amiante selon la liste citée dans le cadre E.

Il consiste à identifier et localiser, par inspections visuelles et investigations approfondies pouvant être destructives, l'ensemble des matériaux et produits contenant de l'amiante incorporés ou faisant indissociablement corps avec les locaux et les zones de l'immeuble objet des travaux.

Lorsque l'absence de marquages spécifiques ou de documents ne permet pas à l'opérateur de repérage d'attester de la présence ou de la non présence d'amiante dans les matériaux et produits, des prélèvements seront effectués afin de déterminer par analyse la présence ou non d'amiante.

Procédures de prélèvement :

Les prélèvements sur des matériaux ou produits susceptibles de contenir de l'amiante sont réalisés en vertu des dispositions du Code du Travail.

Le matériel de prélèvement est adapté à l'opération à réaliser afin de générer le minimum de poussières. Dans le cas où une émission de poussières est prévisible, le matériau ou produit est mouillé à l'eau à l'endroit du prélèvement (sauf risque électrique) et, si nécessaire, une protection est mise en place au sol ; de même, le point de prélèvement est stabilisé après l'opération (pulvérisation de vernis ou de laque, par exemple).

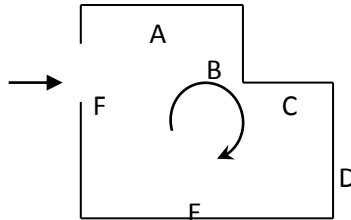
Pour chaque prélèvement, des outils propres et des gants à usage unique sont utilisés afin d'éliminer tout risque de contamination croisée. Dans tous les cas, les équipements de protection individuelle sont à usage unique.

L'accès à la zone à risque (sphère de 1 à 2 mètres autour du point de prélèvement) est interdit pendant l'opération. Si l'accompagnateur doit s'y tenir, il porte les mêmes équipements de protection individuelle que l'opérateur de repérage.

L'échantillon est immédiatement conditionné, après son prélèvement, dans un double emballage individuel étanche.

Les informations sur toutes les conditions existantes au moment du prélèvement susceptible d'influencer l'interprétation des résultats des analyses (environnement du matériau, contamination éventuelle, etc.) seront, le cas échéant, mentionnées dans la fiche d'identification et de cotation en annexe.

Sens du repérage pour évaluer un local :



G \ RAPPORTS PRECEDENTS

NEANT

H \ RESULTATS DETAILLES DU REPERAGE

LISTE DES LOCAUX / PARTIES D'IMMEUBLE VISITEES/NON VISITEES CONCERNEES PAR LES TRAVAUX ET JUSTIFICATION

PIECE	ETAGE	JUSTIFICATION	VISITE	TRAVAUX
Entrée	RC		OUI	CONCERNEE
Séjour	RC		OUI	CONCERNEE
Balcon	RC		OUI	CONCERNEE
Placard	RC		OUI	CONCERNEE
WC	RC		OUI	CONCERNEE
Couloir	RC		OUI	CONCERNEE
Cuisine	RC		OUI	CONCERNEE
Salle de bains	RC		OUI	CONCERNEE
Chambre 2	RC		OUI	CONCERNEE
Chambre 1	RC		OUI	CONCERNEE

DESCRIPTION DES REVETEMENTS EN PLACE AU JOUR DE LA VISITE

PIECE	ETAG E	MUR1	MUR2	MUR 3	MUR 4	PLANCHE R BAS	PLANCHE R HAUT	PORTE S	FENETRE 1	FENETRE 2
Entrée	RC	Plaque de plâtre	Béton			Dalle béton	Dalle béton			
Séjour	RC					Dalle béton	Dalle béton			
Balcon	RC									
Placard	RC	Plaque de plâtre	Périphériques / Plaques de plâtre			Dalle béton	Dalle béton			
WC	RC	Plaque de plâtre	Béton			Dalle béton	Dalle béton			
Couloir	RC	Plaque de plâtre				Dalle béton	Dalle béton			
Cuisine	RC					Dalle béton	Dalle béton			
Salle de bains	RC	Plaque de plâtre	Périphériques / Plaques de plâtre			Dalle béton	Dalle béton			
Chambre 2	RC	Périphériques / Plaques de plâtre	Béton	Plaque de plâtre		Dalle béton	Dalle béton			
Chambre 1	RC	Béton	Périphériques / Plaques de plâtre	Plaque de plâtre		Dalle béton	Dalle béton			

LA LISTE DES MATERIAUX OU PRODUITS CONTENANT DE L'AMIANTE, SUR ZONE DE SIMILITUDE D'OUVRAGE ET SUR JUGEMENT PERSONNEL

Rapport N° : 64LAD0203 20/11/2018

Version : 28/11/2018

11/36

PIECE	ETAGE	ELEMENTS	DESRIPTIF LABORATOIRE	Echantillon	REPERAGE	ETAT	RESULTAT	METHODE
Entrée	RC	Enduit / Peinture	Enduit plâtreux blanc en vrac + peinture non séparable + matériau gris en faible quantité en vrac non séparable	64LAD0203P005	Plafond	BON ETAT	Amiante détecté (Chrysotile)	ZPSO
Séjour	RC	Enduit / Peinture	Enduit plâtreux blanc en vrac + peinture non séparable + matériau gris en faible quantité en vrac non séparable	64LAD0203P005	Plafond	BON ETAT	Amiante détecté (Chrysotile)	ZPSO
Placard	RC	Enduit / Peinture	Enduit plâtreux blanc en vrac + peinture non séparable + matériau gris en faible quantité en vrac non séparable	64LAD0203P005	Plafond	BON ETAT	Amiante détecté (Chrysotile)	ZPSO
Couloir	RC	Enduit / Peinture	Enduit plâtreux blanc en vrac + peinture non séparable + matériau gris en faible quantité en vrac non séparable	64LAD0203P005	Plafond	BON ETAT	Amiante détecté (Chrysotile)	ZPSO
Chambre 2	RC	Enduit / Peinture	Enduit plâtreux blanc en vrac + peinture non séparable + matériau gris en faible quantité en vrac non séparable	64LAD0203P005	Plafond	BON ETAT	Amiante détecté (Chrysotile)	ZPSO

PIECE	ETAGE	ELEMENTS	DESRIPTIF LABORATOIRE	Echantillon	REPERAGE	ETAT	RESULTAT	METHODE
Chambre 1	RC	Enduit / Peinture	Enduit plâtreux blanc en vrac + peinture non séparable + matériau gris en faible quantité en vrac non séparable	64LAD0203P005	Plafond	BON ETAT	Amiante détecté (Chrysotile)	ZPSO
WC	RC	Enduit / Peinture	Enduit plâtreux blanc en vrac + peintures multiples en vrac non séparable + matériau gris en faible quantité en vrac non séparable	64LAD0203P010	Plafond	BON ETAT	Amiante détecté (Chrysotile)	ZPSO
Cuisine	RC	Enduit / Peinture	Enduit plâtreux blanc en vrac + peintures multiples en vrac non séparable + matériau gris en faible quantité en vrac non séparable	64LAD0203P010	Plafond	BON ETAT	Amiante détecté (Chrysotile)	ZPSO
Salle de bains	RC	Enduit / Peinture	Enduit plâtreux blanc en vrac + peintures multiples en vrac non séparable + matériau gris en faible quantité en vrac non séparable	64LAD0203P010	Plafond	BON ETAT	Amiante détecté (Chrysotile)	ZPSO

PIECE	ETAGE	ELEMENTS	DESRIPTIF LABORATOIRE	Echantillon	REPERAGE	ETAT	RESULTAT	METHODE
Placard	RC	Enduit / Peinture plaque de plâtre	Enduit plâtreux blanc en vrac + peintures multiples non séparable + carton en faible quantité en vrac non séparable	64LAD0203P003	Mur B	BON ETAT	Amiante détecté (Chrysotile)	ZPSO
Chambre 2	RC	Enduit / Peinture plaque de plâtre	Enduit plâtreux blanc en vrac + peintures multiples non séparable + carton en faible quantité en vrac non séparable	64LAD0203P003	Mur A	BON ETAT	Amiante détecté (Chrysotile)	ZPSO
Chambre 2	RC	Enduit / Peinture plaque de plâtre	Enduit plâtreux blanc en vrac + peintures multiples non séparable + carton en faible quantité en vrac non séparable	64LAD0203P003	Mur B	BON ETAT	Amiante détecté (Chrysotile)	ZPSO
Chambre 1	RC	Enduit / Peinture plaque de plâtre	Enduit plâtreux blanc en vrac + peintures multiples non séparable + carton en faible quantité en vrac non séparable	64LAD0203P003	Mur B	BON ETAT	Amiante détecté (Chrysotile)	ZPSO
Chambre 1	RC	Enduit / Peinture plaque de plâtre	Enduit plâtreux blanc en vrac + peintures multiples non séparable + carton en faible quantité en vrac non séparable	64LAD0203P003	Mur C	BON ETAT	Amiante détecté (Chrysotile)	ZPSO

JP : Jugement Personnel, ZPSO : Zone présentant des similitudes d'Ouvrage

LA LISTE DES MATERIAUX OU PRODUITS CONTENANT DE L'AMIANTE, APRES ANALYSE

PIECE	ETAGE	ELEMENTS	DESCRIPTIF LABORATOIRE	Echantillon	REPERAGE	ETAT	RESULTAT
Placard	RC	Enduit / Peinture plaque de plâtre	Enduit plâtreux blanc en vrac + peintures multiples non séparable + carton en faible quantité en vrac non séparable	64LAD0203P003	Mur B	BON ETAT	Amiante détecté (Chrysotile)
Séjour	RC	Enduit / Peinture béton	Enduit plâtreux blanc en vrac + peinture non séparable + toile fibreuse blanche en vrac non séparable + matériau gris en faible quantité en vrac non séparable	64LAD0203P004	Mur A	BON ETAT	Amiante détecté (Chrysotile)
Entrée	RC	Enduit / Peinture	Enduit plâtreux blanc en vrac + peinture non séparable + matériau gris en faible quantité en vrac non séparable	64LAD0203P005	Plafond	BON ETAT	Amiante détecté (Chrysotile)
Cuisine	RC	Enduit / Peinture béton	Enduit plâtreux blanc en vrac + peintures multiples en vrac non séparable + matériau gris en faible quantité non séparable	64LAD0203P009	Mur D	BON ETAT	Amiante détecté (Chrysotile)
Cuisine	RC	Enduit / Peinture	Enduit plâtreux blanc en vrac + peintures multiples en vrac non séparable + matériau gris en faible quantité en vrac non séparable	64LAD0203P010	Plafond	BON ETAT	Amiante détecté (Chrysotile)

JP : Jugement Personnel, ZPSO : Zone présentant des similitudes d'Ouvrage

LA LISTE DES MATERIAUX SUSCEPTIBLES DE CONTENIR DE L'AMIANTE, MAIS N'EN CONTENANT PAS.

PIECE	ETAGE	ELEMENTS	DESCRIPTIF LABORATOIRE	Echantillon	REPERAGE	ETAT	RESULTAT	METHODE
-------	-------	----------	------------------------	-------------	----------	------	----------	---------

Rapport N° : 64LAD0203 20/11/2018

15/36

Version : 28/11/2018

PIECE	ETAGE	ELEMENTS	DESCRIPTIF LABORATOIRE	Echantillon	REPERAGE	ETAT	RESULTAT	METHODE
Entrée	RC	Dalle de sol	Revêtement souple beige + colle polymère jaune non séparable + ragréage gris	64LAD0203P001	Sol	BON ETAT	Amiante non détecté	RESULTAT ANALYSE
Entrée	RC	Enduit / Peinture plaque de plâtre	Enduit plâtreux blanc en vrac + peintures multiples en vrac non séparable + papier en faible quantité en vrac non séparable	64LAD0203P002	Mur C	BON ETAT	Amiante non détecté	RESULTAT ANALYSE
Cuisine	RC	Revêtement souple	Revêtement souple gris avec couche fibreuse + revêtement souple beige + colle polymère jaune + ragréage gris en faible quantité non séparable	64LAD0203P006	Sol	BON ETAT	Amiante non détecté	RESULTAT ANALYSE
Cuisine	RC	Enduit / Peinture plaque de plâtre	Enduit plâtreux blanc en vrac + peintures multiples non séparable + carton en faible quantité en vrac non séparable	64LAD0203P007	Mur C	BON ETAT	Amiante non détecté	RESULTAT ANALYSE
Cuisine	RC	Enduit / Peinture plaque de plâtre	Enduit plâtreux blanc en vrac non séparable + peinture non séparable + papier en faible quantité en vrac	64LAD0203P008	Mur B	BON ETAT	Amiante non détecté	RESULTAT ANALYSE

PIECE	ETAGE	ELEMENTS	DESCRIPTIF LABORATOIRE	Echantillon	REPERAGE	ETAT	RESULTAT	METHODE
Salle de bains	RC	Revêtement souple	Revêtement souple beige + revêtement souple gris avec couche fibreuse et poussières + colle polymère jaune non séparable	64LAD0203P011	Sol	BON ETAT	Amiante non détecté	RESULTAT ANALYSE
Entrée	RC	Dalle de sol	Revêtement souple beige + colle polymère jaune non séparable + ragréage gris	64LAD0203P001	Sol	BON ETAT	Amiante non détecté	ZPSO
Séjour	RC	Dalle de sol	Revêtement souple beige + colle polymère jaune non séparable + ragréage gris	64LAD0203P001	Sol	BON ETAT	Amiante non détecté	ZPSO
Placard	RC	Dalle de sol	Revêtement souple beige + colle polymère jaune non séparable + ragréage gris	64LAD0203P001	Sol	BON ETAT	Amiante non détecté	ZPSO
Couloir	RC	Dalle de sol	Revêtement souple beige + colle polymère jaune non séparable + ragréage gris	64LAD0203P001	Sol	BON ETAT	Amiante non détecté	ZPSO
Chambre 2	RC	Dalle de sol	Revêtement souple beige + colle polymère jaune non séparable + ragréage gris	64LAD0203P001	Sol	BON ETAT	Amiante non détecté	ZPSO
Chambre 1	RC	Dalle de sol	Revêtement souple beige + colle polymère jaune non séparable + ragréage gris	64LAD0203P001	Sol	BON ETAT	Amiante non détecté	ZPSO

PIECE	ETAGE	ELEMENTS	DESCRIPTIF LABORATOIRE	Echantillon	REPERAGE	ETAT	RESULTAT	METHODE
Cuisine	RC	Revêtement souple	Revêtement souple gris avec couche fibreuse + revêtement souple beige + colle polymère jaune + ragréage gris en faible quantité non séparable	64LAD0203P006	Sol	BON ETAT	Amiante non détecté	ZPSO
WC	RC	Revêtement souple	Revêtement souple beige + revêtement souple gris avec couche fibreuse et poussières + colle polymère jaune non séparable	64LAD0203P011	Sol	BON ETAT	Amiante non détecté	ZPSO
Salle de bains	RC	Revêtement souple	Revêtement souple beige + revêtement souple gris avec couche fibreuse et poussières + colle polymère jaune non séparable	64LAD0203P011	Sol	BON ETAT	Amiante non détecté	ZPSO
Entrée	RC	Enduit / Peinture plaque de plâtre	Enduit plâtreux blanc en vrac + peintures multiples en vrac non séparable + papier en faible quantité en vrac non séparable	64LAD0203P002	Mur A	BON ETAT	Amiante non détecté	ZPSO

PIECE	ETAGE	ELEMENTS	DESCRIPTIF LABORATOIRE	Echantillon	REPERAGE	ETAT	RESULTAT	METHODE
Entrée	RC	Enduit / Peinture plaque de plâtre	Enduit plâtreux blanc en vrac + peintures multiples en vrac non séparable + papier en faible quantité en vrac non séparable	64LAD0203P002	Mur C	BON ETAT	Amiante non détecté	ZPSO
Placard	RC	Enduit / Peinture plaque de plâtre	Enduit plâtreux blanc en vrac + peintures multiples en vrac non séparable + papier en faible quantité en vrac non séparable	64LAD0203P002	Mur A	BON ETAT	Amiante non détecté	ZPSO
Placard	RC	Enduit / Peinture plaque de plâtre	Enduit plâtreux blanc en vrac + peintures multiples en vrac non séparable + papier en faible quantité en vrac non séparable	64LAD0203P002	Mur C	BON ETAT	Amiante non détecté	ZPSO
Placard	RC	Enduit / Peinture plaque de plâtre	Enduit plâtreux blanc en vrac + peintures multiples en vrac non séparable + papier en faible quantité en vrac non séparable	64LAD0203P002	Mur D	BON ETAT	Amiante non détecté	ZPSO
Couloir	RC	Enduit / Peinture plaque de plâtre	Enduit plâtreux blanc en vrac + peintures multiples en vrac non séparable + papier en faible quantité en vrac non séparable	64LAD0203P002	Mur A	BON ETAT	Amiante non détecté	ZPSO

PIECE	ETAGE	ELEMENTS	DESCRIPTIF LABORATOIRE	Echantillon	REPERAGE	ETAT	RESULTAT	METHODE
Couloir	RC	Enduit / Peinture plaque de plâtre	Enduit plâtreux blanc en vrac + peintures multiples en vrac non séparable + papier en faible quantité en vrac non séparable	64LAD0203P002	Mur B	BON ETAT	Amiante non détecté	ZPSO
Couloir	RC	Enduit / Peinture plaque de plâtre	Enduit plâtreux blanc en vrac + peintures multiples en vrac non séparable + papier en faible quantité en vrac non séparable	64LAD0203P002	Mur C	BON ETAT	Amiante non détecté	ZPSO
Couloir	RC	Enduit / Peinture plaque de plâtre	Enduit plâtreux blanc en vrac + peintures multiples en vrac non séparable + papier en faible quantité en vrac non séparable	64LAD0203P002	Mur D	BON ETAT	Amiante non détecté	ZPSO
Couloir	RC	Enduit / Peinture plaque de plâtre	Enduit plâtreux blanc en vrac + peintures multiples en vrac non séparable + papier en faible quantité en vrac non séparable	64LAD0203P002	Mur E	BON ETAT	Amiante non détecté	ZPSO
Couloir	RC	Enduit / Peinture plaque de plâtre	Enduit plâtreux blanc en vrac + peintures multiples en vrac non séparable + papier en faible quantité en vrac non séparable	64LAD0203P002	Mur F	BON ETAT	Amiante non détecté	ZPSO

PIECE	ETAGE	ELEMENTS	DESCRIPTIF LABORATOIRE	Echantillon	REPERAGE	ETAT	RESULTAT	METHODE
Chambre 2	RC	Enduit / Peinture plaque de plâtre	Enduit plâtreux blanc en vrac + peintures multiples en vrac non séparable + papier en faible quantité en vrac non séparable	64LAD0203P002	Mur D	BON ETAT	Amiante non détecté	ZPSO
Chambre 1	RC	Enduit / Peinture plaque de plâtre	Enduit plâtreux blanc en vrac + peintures multiples en vrac non séparable + papier en faible quantité en vrac non séparable	64LAD0203P002	Mur D	BON ETAT	Amiante non détecté	ZPSO

JP : Jugement Personnel, ZPSO : Zone présentant des similitudes d'Ouvrage

ANNEXE 1 – PHOTOS DES ELEMENTS AMIANTES ET/OU NON AMIANTES

PRELEVEMENT : 64LAD0203P001			
NOM DU CLIENT	NUMERO DU DOSSIER		PIECE OU LOCAL
OPH77	64LAD0203 20/11/2018		Entrée (RC)
ELEMENT	DESCRIPTIF DU LABORATOIRE	DATE DE PRELEVEMENT	NOM DE L'OPERATEUR
Dalle de sol	Revêtement souple beige + colle polymère jaune non séparable + ragréage gris	20/11/2018	DOMART Romain
LOCALISATION		RESULTAT	
Sol		Amiante non détecté	

EMPLACEMENT



PRELEVEMENT : 64LAD0203P002			
NOM DU CLIENT	NUMERO DU DOSSIER		PIECE OU LOCAL
OPH77	64LAD0203 20/11/2018		Entrée (RC)
ELEMENT	DESCRIPTIF DU LABORATOIRE	DATE DE PRELEVEMENT	NOM DE L'OPERATEUR
Enduit / Peinture plaque de plâtre	Enduit plâtreux blanc en vrac + peintures multiples en vrac non séparable + papier en faible quantité en vrac non séparable	20/11/2018	DOMART Romain
LOCALISATION		RESULTAT	
Mur C		Amiante non détecté	

EMPLACEMENT



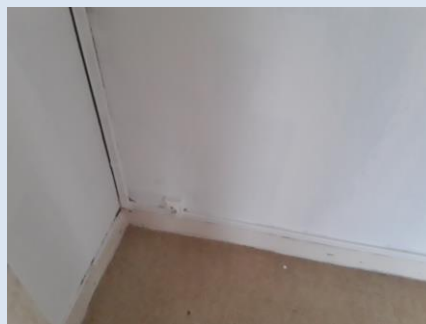
PRELEVEMENT : 64LAD0203P003			
NOM DU CLIENT	NUMERO DU DOSSIER		PIECE OU LOCAL
OPH77	64LAD0203 20/11/2018		Placard (RC)
ELEMENT	DESCRIPTIF DU LABORATOIRE	DATE DE PRELEVEMENT	NOM DE L'OPERATEUR
Enduit / Peinture plaque de plâtre	Enduit plâtreux blanc en vrac + peintures multiples non séparable + carton en faible quantité en vrac non séparable	20/11/2018	DOMART Romain
LOCALISATION		RESULTAT	
Mur B		Amiante détecté (Chrysotile)	

EMPLACEMENT



PRELEVEMENT : 64LAD0203P004			
NOM DU CLIENT	NUMERO DU DOSSIER		PIECE OU LOCAL
OPH77	64LAD0203 20/11/2018		Séjour (RC)
ELEMENT	DESCRIPTIF DU LABORATOIRE	DATE DE PRELEVEMENT	NOM DE L'OPERATEUR
Enduit / Peinture béton	Enduit plâtreux blanc en vrac + peinture non séparable + toile fibreuse blanche en vrac non séparable + matériau gris en faible quantité en vrac non séparable	20/11/2018	DOMART Romain
LOCALISATION		RESULTAT	
Mur A		Amiante détecté (Chrysotile)	

EMPLACEMENT



PRELEVEMENT : 64LAD0203P005			
NOM DU CLIENT	NUMERO DU DOSSIER	PIECE OU LOCAL	
OPH77	64LAD0203 20/11/2018	Entrée (RC)	
ELEMENT	DESCRIPTIF DU LABORATOIRE	DATE DE PRELEVEMENT	NOM DE L'OPERATEUR
Enduit / Peinture	Enduit plâtreux blanc en vrac + peinture non séparable + matériau gris en faible quantité en vrac non séparable	20/11/2018	DOMART Romain
LOCALISATION		RESULTAT	
Plafond		Amiante détecté (Chrysotile)	

EMPLACEMENT



PRELEVEMENT : 64LAD0203P006			
NOM DU CLIENT	NUMERO DU DOSSIER	PIECE OU LOCAL	
OPH77	64LAD0203 20/11/2018	Cuisine (RC)	
ELEMENT	DESCRIPTIF DU LABORATOIRE	DATE DE PRELEVEMENT	NOM DE L'OPERATEUR
Revêtement souple	Revêtement souple gris avec couche fibreuse + revêtement souple beige + colle polymère jaune + ragréage gris en faible quantité non séparable	20/11/2018	DOMART Romain
LOCALISATION		RESULTAT	
Sol		Amiante non détecté	

EMPLACEMENT



PRELEVEMENT : 64LAD0203P007			
NOM DU CLIENT	NUMERO DU DOSSIER		PIECE OU LOCAL
OPH77	64LAD0203 20/11/2018		Cuisine (RC)
ELEMENT	DESCRIPTIF DU LABORATOIRE	DATE DE PRELEVEMENT	NOM DE L'OPERATEUR
Enduit / Peinture plaque de plâtre	Enduit plâtreux blanc en vrac + peintures multiples non séparable + carton en faible quantité en vrac non séparable	20/11/2018	DOMART Romain
LOCALISATION		RESULTAT	
Mur C		Amiante non détecté	

EMPLACEMENT



PRELEVEMENT : 64LAD0203P008			
NOM DU CLIENT	NUMERO DU DOSSIER		PIECE OU LOCAL
OPH77	64LAD0203 20/11/2018		Cuisine (RC)
ELEMENT	DESCRIPTIF DU LABORATOIRE	DATE DE PRELEVEMENT	NOM DE L'OPERATEUR
Enduit / Peinture plaque de plâtre	Enduit plâtreux blanc en vrac non séparable + peinture non séparable + papier en faible quantité en vrac	20/11/2018	DOMART Romain
LOCALISATION		RESULTAT	
Mur B		Amiante non détecté	

EMPLACEMENT



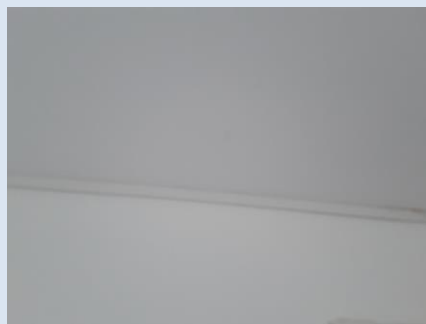
PRELEVEMENT : 64LAD0203P009			
NOM DU CLIENT	NUMERO DU DOSSIER	PIECE OU LOCAL	
OPH77	64LAD0203 20/11/2018	Cuisine (RC)	
ELEMENT	DESCRIPTIF DU LABORATOIRE	DATE DE PRELEVEMENT	NOM DE L'OPERATEUR
Enduit / Peinture béton	Enduit plâtreux blanc en vrac + peintures multiples en vrac non séparable + matériau gris en faible quantité non séparable	20/11/2018	DOMART Romain
LOCALISATION		RESULTAT	
Mur D		Amiante détecté (Chrysotile)	

EMPLACEMENT



PRELEVEMENT : 64LAD0203P010			
NOM DU CLIENT	NUMERO DU DOSSIER	PIECE OU LOCAL	
OPH77	64LAD0203 20/11/2018	Cuisine (RC)	
ELEMENT	DESCRIPTIF DU LABORATOIRE	DATE DE PRELEVEMENT	NOM DE L'OPERATEUR
Enduit / Peinture	Enduit plâtreux blanc en vrac + peintures multiples en vrac non séparable + matériau gris en faible quantité en vrac non séparable	20/11/2018	DOMART Romain
LOCALISATION		RESULTAT	
Plafond		Amiante détecté (Chrysotile)	

EMPLACEMENT



PRELEVEMENT : 64LAD0203P011			
NOM DU CLIENT	NUMERO DU DOSSIER	PIECE OU LOCAL	
OPH77	64LAD0203 20/11/2018	Salle de bains (RC)	
ELEMENT	DESCRIPTIF DU LABORATOIRE	DATE DE PRELEVEMENT	NOM DE L'OPERATEUR
Revêtement souple	Revêtement souple beige + revêtement souple gris avec couche fibreuse et poussières + colle polymère jaune non séparable	20/11/2018	DOMART Romain
LOCALISATION		RESULTAT	
Sol		Amiante non détecté	

EMPLACEMENT



ANNEXE 3 – PROCES VERBAUX D'ANALYSES



Parc Edonia - Bât. R - Rue de la Terre Adèle - CS n° 66862
35768 SAINT-GREGOIRE CEDEX
Tel : 02 99 35 41 41
Fax : 02 99 35 41 42
www.itga.fr

Accréditation n° I-5967



Liste des sites et portées disponibles sur www.cofrac.fr

L'accréditation du COFRAC atteste de la compétence des laboratoires pour les seuls essais couverts par l'accréditation qui sont identifiés par le symbole :

RAPPORT SYNTHÉTIQUE D'ANALYSE NUMÉRO IT0718-121730 EN DATE DU 27/11/2018
RECHERCHE ET IDENTIFICATION D'AMIANTE SUR PRELEVEMENT(S) DE MATERIAU(X)

*Ce rapport ne concerne que les échantillons soumis à l'analyse tels qu'ils ont été reçus au laboratoire.
Les informations fournies par le client sont simplement retranscrites et identifiées comme telles.*

Client : AGENCE EHI IDF- (COMPTE MATERIAU)- EXPERT HABITAT & INDUSTRIE INGENIERIE 2 rue Traversière 78580 LES ALLUETS LE ROI	Réf. Commande ITGA : IT0718-121730 Réf. Commande Client : 64LAD0203-01
---	---

Prélèvement(s) : Reçu au laboratoire le : 23/11/2018

Préparation(s) : Effectuée de façon à être représentative de l'échantillon

- ou
- Pour une analyse au Microscope Optique à Lumière Polarisée (MOLP) : Prélèvement et montage adapté sur lame de microscopie
 - Pour une analyse au Microscope Electronique à Transmission Analytique (META) en fonction de la nature de la prise d'essai :
(1) - Broyage en milieu aqueux et récupération des particules sur grilles de microscopie (méthode interne : IT085)
(2) - Attaque chimique, broyage et récupération des particules sur grilles de microscopie (méthode interne : IT286)

Technique(s) : - Microscopie Optique à Lumière Polarisée (guide HSG 248 - Appendice 2) : Morphologie et critères optiques
Analytique(s) : La détection de fibres d'amiante optiquement observables est garantie si la teneur est supérieure ou égale à 0,1 % en masse.
ou - Microscopie Electronique à Transmission Analytique (parties pertinentes de la norme NF X 43-050) : Morphologie, EDX et diffraction électronique
La détection de fibres d'amiante est garantie si la teneur est supérieure ou égale à 0,1 % en masse.

Résultat(s) :

Fraction analysée	Technique analytique (Méthode de préparation)	Nombre de préparations	Date d'analyse	Résultat / Variété d'amiante
Réf dossier client : 64LAD0203-01 - 4 SQUARE DU CHEVAL BLANC 77720 MORMANT Réf échantillon client : 64LAD0203P001 / LOGEMENTS COLLECTIFS - - - / Entrée Sol Dalle de sol				Réf échantillon ITGA : IT071811-42322 Description ITGA : Revêtement souple beige / Colle polymère jaune / Ragréage gris
Revêtement souple beige + colle polymère jaune non séparable + ragréage gris	META (1)	1	27/11/2018	Amiante non détecté / -
Réf dossier client : 64LAD0203-01 - 4 SQUARE DU CHEVAL BLANC 77720 MORMANT Réf échantillon client : 64LAD0203P002 / LOGEMENTS COLLECTIFS - - - / Entrée Mur C Enduit Peinture plaque de plâtre				Réf échantillon ITGA : IT071811-42323 Description ITGA : Enduit plâtreux blanc en vrac / Peintures multiples en vrac / Papier en faible quantité en vrac
Enduit plâtreux blanc en vrac + peintures multiples en vrac non séparable + papier en faible quantité en vrac non séparable	META (1)	2	27/11/2018	Amiante non détecté / -

Validé par : Céline BLIN - Analyste MET

La reproduction de ce rapport n'est autorisée que sous sa forme intégrale ; ce rapport ne doit pas être reproduit partiellement sans l'approbation du laboratoire.

Sauf demande particulière et écrite du client, les échantillons sont conservés pendant 6 mois et les rapports pendant 2 ans.

DTA 164-01 rev 07

Page 1/3

RAPPORT SYNTHÉTIQUE D'ANALYSE NUMÉRO IT0718-121730 EN DATE DU 27/11/2018
RECHERCHE ET IDENTIFICATION D'AMIANTE SUR PRELEVEMENT(S) DE MATERIAU(X)

Fraction analysée	Technique analytique (Méthode de préparation)	Nombre de préparations	Date d'analyse	Résultat / Variété d'amiante
Réf dossier client : 64LAD0203--01 - 4 SQUARE DU CHEVAL BLANC 77720 MORMANT Réf échantillon client : 64LAD0203P003 / LOGEMENTS COLLECTIFS - - - / Placard Mur B Enduit Peinture plaque de plâtre		Réf échantillon ITGA : IT071811-42324 Description ITGA : Enduit plâtreux blanc en vrac / Peintures multiples / Carton en faible quantité en vrac		
¶ Enduit plâtreux blanc en vrac + peintures multiples non séparable + carton en faible quantité en vrac non séparable	META (1)	2	27/11/2018	Présence de fibres d'amiante / Chrysotile
Réf dossier client : 64LAD0203--01 - 4 SQUARE DU CHEVAL BLANC 77720 MORMANT Réf échantillon client : 64LAD0203P004 / LOGEMENTS COLLECTIFS - - - / Séjour Mur A Enduit Peinture béton		Réf échantillon ITGA : IT071811-42325 Description ITGA : Enduit plâtreux blanc en vrac / Peinture / Toile fibreuse blanche en vrac / Matériau gris en faible quantité en vrac		
¶ Enduit plâtreux blanc en vrac + peinture non séparable + toile fibreuse blanche en vrac non séparable + matériau gris en faible quantité en vrac non séparable	META (1)	1	26/11/2018	Présence de fibres d'amiante / Chrysotile
Réf dossier client : 64LAD0203--01 - 4 SQUARE DU CHEVAL BLANC 77720 MORMANT Réf échantillon client : 64LAD0203P005 / LOGEMENTS COLLECTIFS - - - / Entrée Plafond Enduit Peinture		Réf échantillon ITGA : IT071811-42326 Description ITGA : Enduit plâtreux blanc en vrac / Peinture / Matériau gris en faible quantité en vrac		
¶ Enduit plâtreux blanc en vrac + peinture non séparable + matériau gris en faible quantité en vrac non séparable	META (1)	1	27/11/2018	Présence de fibres d'amiante / Chrysotile
Réf dossier client : 64LAD0203--01 - 4 SQUARE DU CHEVAL BLANC 77720 MORMANT Réf échantillon client : 64LAD0203P006 / LOGEMENTS COLLECTIFS - - - / Cuisine Sol Revêtement souple		Réf échantillon ITGA : IT071811-42327 Description ITGA : Revêtement souple gris avec couche fibreuse / Revêtement souple beige / Colle polymère jaune / Ragréage gris en faible quantité		
¶ Revêtement souple gris avec couche fibreuse + revêtement souple beige + colle polymère jaune + ragréage gris en faible quantité non séparable	META (1)	1	27/11/2018	Amiante non détecté / -
Réf dossier client : 64LAD0203--01 - 4 SQUARE DU CHEVAL BLANC 77720 MORMANT Réf échantillon client : 64LAD0203P007 / LOGEMENTS COLLECTIFS - - - / Cuisine Mur C Enduit Peinture plaque de plâtre		Réf échantillon ITGA : IT071811-42328 Description ITGA : Enduit plâtreux blanc en vrac / Peintures multiples / Carton en faible quantité en vrac		
¶ Enduit plâtreux blanc en vrac + peintures multiples non séparable + carton en faible quantité en vrac non séparable	META (1)	2	27/11/2018	Amiante non détecté / -

La reproduction de ce rapport n'est autorisée que sous sa forme intégrale ; ce rapport ne doit pas être reproduit partiellement sans l'approbation du laboratoire.

Sauf demande particulière et écrite du client, les échantillons sont conservés pendant 6 mois et les rapports pendant 2 ans.

DTA 164-01 rev 07

Page 2/3

**RAPPORT SYNTHÉTIQUE D'ANALYSE NUMÉRO IT0718-121730 EN DATE DU 27/11/2018
RECHERCHE ET IDENTIFICATION D'AMIANTE SUR PRELEVEMENT(S) DE MATERIAU(X)**

Fraction analysée	Technique analytique (Méthode de préparation)	Nombre de préparations	Date d'analyse	Résultat / Variété d'amiante
Réf dossier client : 64LAD0203--01 - 4 SQUARE DU CHEVAL BLANC 77720 MORMANT Réf échantillon client : 64LAD0203P008 / LOGEMENTS COLLECTIFS - - - / Cuisine Mur B Enduit Peinture plaque de plâtre		Réf échantillon ITGA : IT071811-42329 Description ITGA : Enduit plâtreux blanc en vrac / Peinture / Papier en faible quantité en vrac		
Enduit plâtreux blanc en vrac non séparable + peinture non séparable + papier en faible quantité en vrac	META (1)	1	27/11/2018	Amiante non détecté / -
Réf dossier client : 64LAD0203--01 - 4 SQUARE DU CHEVAL BLANC 77720 MORMANT Réf échantillon client : 64LAD0203P009 / LOGEMENTS COLLECTIFS - - - / Cuisine Mur D Enduit Peinture béton		Réf échantillon ITGA : IT071811-42330 Description ITGA : Enduit plâtreux blanc en vrac / Peintures multiples en vrac / Matériau gris en faible quantité		
Enduit plâtreux blanc en vrac + peintures multiples en vrac non séparable + matériau gris en faible quantité non séparable	META (1)	1	27/11/2018	Présence de fibres d'amiante / Chrysotile
Réf dossier client : 64LAD0203--01 - 4 SQUARE DU CHEVAL BLANC 77720 MORMANT Réf échantillon client : 64LAD0203P010 / LOGEMENTS COLLECTIFS - - - / Cuisine Plafond Enduit Peinture		Réf échantillon ITGA : IT071811-42331 Description ITGA : Enduit plâtreux blanc en vrac / Peintures multiples en vrac / Matériau gris en faible quantité en vrac		
Enduit plâtreux blanc en vrac + peintures multiples en vrac non séparable + matériau gris en faible quantité en vrac non séparable	META (1)	1	27/11/2018	Présence de fibres d'amiante / Chrysotile
Réf dossier client : 64LAD0203--01 - 4 SQUARE DU CHEVAL BLANC 77720 MORMANT Réf échantillon client : 64LAD0203P011 / LOGEMENTS COLLECTIFS - - - / Salle de bains Sol Revêtement souple		Réf échantillon ITGA : IT071811-42332 Description ITGA : Revêtement souple beige / Revêtement souple gris avec couche fibreuse et poussières / Colle polymère jaune		
Revêtement souple beige + revêtement souple gris avec couche fibreuse et poussières + colle polymère jaune non séparable	META (1)	1	27/11/2018	Amiante non détecté / -

La reproduction de ce rapport n'est autorisée que sous sa forme intégrale ; ce rapport ne doit pas être reproduit partiellement sans l'approbation du laboratoire.

Sauf demande particulière et écrite du client, les échantillons sont conservés pendant 6 mois et les rapports pendant 2 ans.

DTA 164-01 rev 07

Page 3/3

ATTESTATION(S)



réinventons / notre métier



Votre attestation Responsabilité Civile

AXA France IARD atteste que :

EXPERT HABITAT ET INDUSTRIE INGENIERIE
21 ROUTE D'ALBERT
62450 AVESNES LES BAPAUME

Est titulaire du contrat d'assurance n° 10063271004 ayant pris effet le 01/03/2018.

Ce contrat garantit les conséquences pécuniaires de la Responsabilité civile pouvant lui incomber du fait de l'exercice des activités suivantes :

DIAGNOSTICS TECHNIQUES IMMOBILIERS OBLIGATOIRES, REALISES DANS LE CADRE DE LA CONSTITUTION DU DOSSIER TECHNIQUE IMMOBILIER ET/ OU AUTRES MISSIONS REALISEES EN DEHORS DU DOSSIER TECHNIQUE, TELS QUE FIGURANT DANS LA LISTE LIMITATIVE CI-DESSOUS :

- ETAT MENTIONNANT LA PRESENCE OU L'ABSENCE DE MATERIAUX CONTENANT DE L'AMIANTE
- DIAGNOSTIC TECHNIQUE AMIANTE
- DIAGNOSTIC AMIANTE PARTIES PRIMITIVES
- CONTROLE PERIODIQUE (AMIANTE)
- CONTROLE VISUEL APRES TRAVAUX (PLOMB - AMIANTE)
- REPERAGE AMIANTE AVANT/ APRES TRAVAUX ET DEMOLITION
- REPERAGE AMIANTE ET D'HAP SUR SURFACE BITUMEE ET ENROBES
- DIAGNOSTIC PLOMB DANS L'EAU
- CONSTAT DES RISQUES D'EXPOSITION AU PLOMB (CREP)
- DIAGNOSTIC DE RISQUE D'INTOXICATION AU PLOMB DANS LES PEINTURES (DRIPP)
- RECHERCHE DE PLOMB AVANT TRAVAUX / DEMOLITION
- ETAT RELATIF A LA PRESENCE DE TERMITES
- ETAT PARASITAIRE (MERULES, VRILLETES, LYCTUS)
- INFORMATION SUR LA PRESENCE DE RISQUE DE MERULE (LOI ALUR)
- MESURAGE LOI CARREZ ET LOI BOUTIN
- CALCULS DES MILLIEMES - TANTIEMES DE COPROPRIETE ET REALISATION DE PLANS ASSOCIES SELON LES TEXTES SUIVANTS : LOI 65-557 DU 10 JUILLET 1965, DECRET 67-223 DU 17 MARS 1967, DECRET 2004-479 du 27 mai 2004 ET SUIVANTS FIXANT LE STATUT DE LA COPROPRIETE DES IMMEUBLES BATIS.
- ETAT DE L'INSTALLATION INTERIEURE DE GAZ
- ETAT DES RISQUES NATURELS, MINIERES ET TECHNOLOGIQUES (ENRNM)
- DIAGNOSTIC DE PERFORMANCE ENERGETIQUE
- DPE INDIVIDUEL POUR MAISONS INDIVIDUELLES, APPARTEMENTS ET LOTS TERTIAIRES AFFECTES A DES IMMEUBLES A USAGE PRINCIPAL D'HABITATION, AINSI QUE LES ATTESTATIONS DE PRISE EN COMPTE DE LA REGLEMENTATION THERMIQUE.
- ETAT DE L'INSTALLATION INTERIEURE D'ELECTRICITE.
- ETUDE REGLEMENTATION THERMIQUE 2005 ET 2012.
- DOCUMENT ETABLI A L'ISSUE DU CONTROLE DES INSTALLATIONS D'ASSAINISSEMENT NON COLLECTIF
- DIAGNOSTIC ASSAINISSEMENT AUTONOME ET COLLECTIF
- ETAT DES LIEUX LOCATIFS
- DIAGNOSTIC DE SECURITE PISCINE
- CERTIFICAT DE DECENCE ET CERTIFICAT DE TRAVAUX DE REHABILITATION
- DIAGNOSTIC POUR OBTENTION DE PRET A TAUX ZERO
- INFILTROMETRIE- MESURES DE PERMEABILITE DU BATIMENT ET DES RESEAUX AERALIQUES
- THERMOGRAPHIE INFRAROUGE
- DIAGNOSTIC RADON : UNIQUEMENT POUR MAISONS INDIVIDUELLES ET IMMEUBLES D'HABITATION, A L'EXCLUSION DES ERP.
- DIAGNOSTIC DANS LE CADRE DE LA LOI SRU AVANT MISE EN COPROPRIETE
- DIAGNOSTIC DECHETS DE CHANTIER - ARTICLES R 111-43 A R 111-49 DU CODE DE LA CONSTRUCTION ET DE L'HABITATION
- DOCUMENT UNIQUE D'EVALUATION DES RISQUES COPROPRIETE - Articles L 230 2, III, R 230-1 DU CODE DU TRAVAIL
- DIAGNOSTIC TECHNIQUE GLOBAL (DTG) POUR LES COPROPRIETES - LOI N° 2014-366 POUR L'ACCES AU LOGEMENT ET UN URBANISME RENOVE « ALUR », A L'EXCLUSION DE MISSIONS RELEVANT D'UN PROFESSIONNEL DE LA VENTE OU DE LA LOCATION DE BIENS IMMOBILIERS.
- DIAGNOSTIC ACCESSIBILITE HANDICAPES
- EXPERTISE EN VALEUR VENALE ET LOCATIVE (SOUS RESERVE D'OBTENTION DE FORMATION)
- ETAT DESCRIPTIF DE DIVISION

La garantie Responsabilité civile professionnelle s'exerce à concurrence de 5 000 000 € par année d'assurance.

La présente attestation est valable du 01/03/2018 au 01/01/2019 et ne peut engager l'assureur au-delà des limites et conditions du contrat auquel elle se réfère. Ce contrat permet à l'assuré de satisfaire à l'obligation d'assurance de responsabilité civile professionnelle résultant des dispositions de l'article R271-2 du Code de la Construction et de l'Habitation (décret n° 2006-1114 du 5 septembre 2006 relatif aux diagnostics techniques immobiliers) pour l'établissement des documents visés à l'article L271-4 dudit Code. L'assuré doit être titulaire d'une certification de compétence en cours de validité délivrée par un organisme accrédité dans le domaine de la construction ou employer des salariés ou être constitué de personnes physiques qui disposent de ladite certification de compétence en cours de validité pour l'établissement des documents visés aux articles L271-4 et L134-1 du code de la Construction et de l'Habitation. A défaut la garantie n'est pas acquise.

Le présent document, établi par AXA, est valable jusqu'au 01/01/2019 sous réserve du paiement des cotisations. Il a pour objet d'attester l'existence d'un contrat. Il ne constitue toutefois pas une présomption d'application des garanties et ne peut engager AXA au-delà des clauses, conditions et limites du contrat auquel il se réfère. Les exceptions de garantie opposables au souscripteur le sont également aux bénéficiaires de l'indemnité (résiliation, nullité, règle proportionnelle, exclusions, déchéances, ...).

Toute adjonction autre que le cachet et la signature du représentant de la Société est réputée non écrite.

Fait à Pessac, le 15/02/2018 - Pour la Compagnie,

VD ASSOCIES
81, Bd Pierre Premier
33110 LE BOUSCAT
RCS 794 672 238 ORIAS : 13010220
Tél. : 05 56 30 95 75

PEFC 10-31-1483 / Contrôle PEFC
UNE NORME ISO 26000

CERTIFICAT DE COMPETENCES



Numéro d'accréditation
4-0569
Portée disponible sur
www.cofrac.fr

SAINT HONORE AUDIT CERTIFICATION DE COMPETENCES

«Version 06»

Décerné à : **DOMART ROMAIN** sous le numéro : **C008-SE07-2018**

DOMAINE (S) CONCERNE (S)	VALIDITE
DIAGNOSTIC DE PERFORMANCE ENERGETIQUE (SANS MENTION)	Du 29/06/2018 Au 28/06/2023
DIAGNOSTIC DE PERFORMANCE ENERGETIQUE (MENTION)	X
DIAGNOSTIC DE L'ETAT DES INSTALLATIONS INTERIEURES DE GAZ	Du 29/06/2018 Au 28/06/2023
DIAGNOSTIC DE L'ETAT DES INSTALLATIONS ELECTRIQUES DES IMMEUBLES A USAGE D'HABITATION	Du 29/06/2018 Au 28/06/2023
DIAGNOSTIC CONSTAT DES RISQUES D'EXPOSITION AU PLOMB	Du 29/06/2018 Au 28/06/2023
DIAGNOSTIC DE REPERAGE DES MATERIAUX ET PRODUITS CONTENANT DE L'AMIANTE DANS LES IMMEUBLES BATIS (SANS MENTION)	Du 29/06/2018 Au 28/06/2023
DIAGNOSTIC DE REPERAGE DES MATERIAUX ET PRODUITS CONTENANT DE L'AMIANTE DANS LES IMMEUBLES BATIS (MENTION)	X
DIAGNOSTIC ETAT DU BATIMENT RELATIF A LA PRESENCE DE TERMITES (METROPOLE)	Du 29/06/2018 Au 28/06/2023

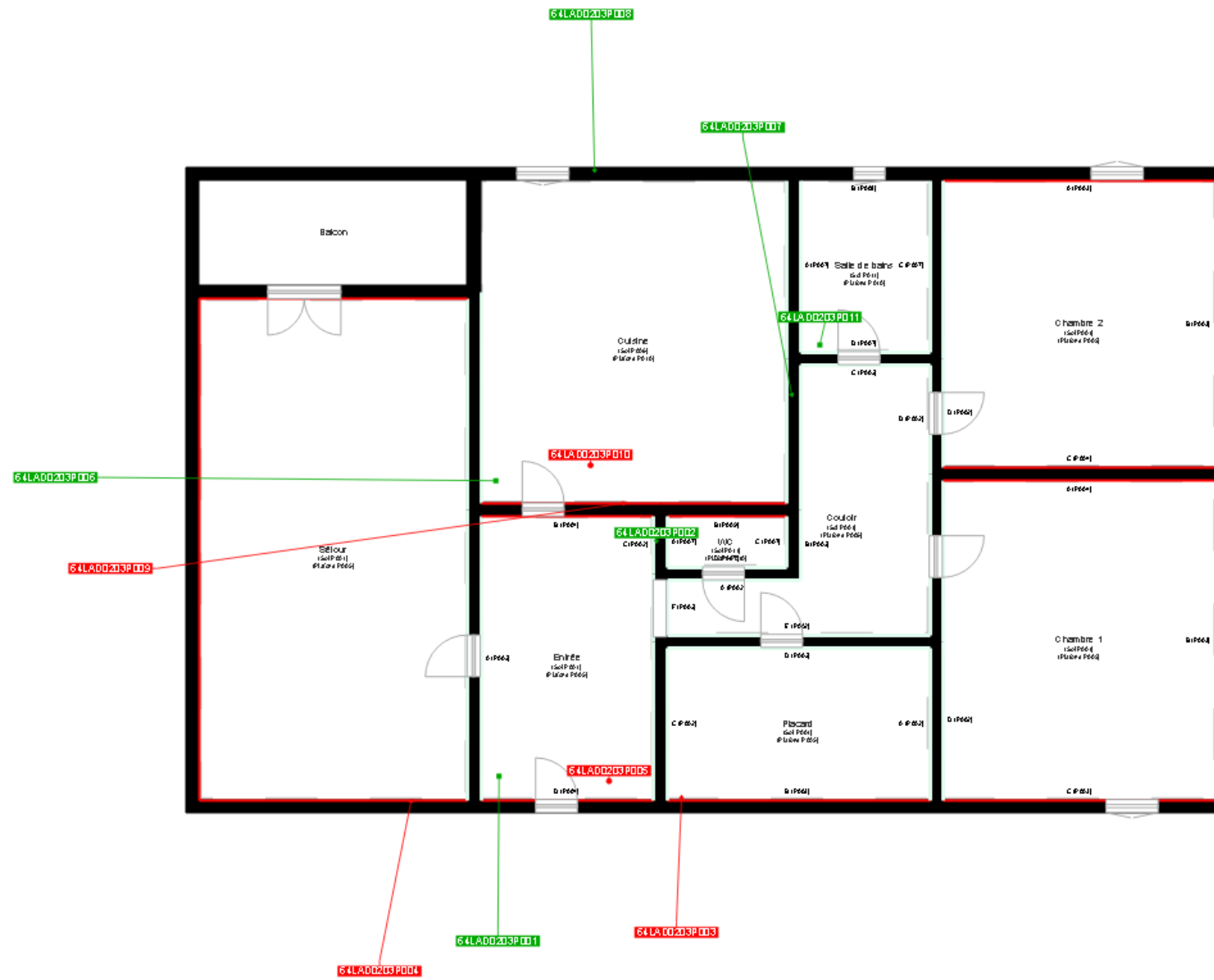
Les compétences répondent aux exigences définies en vertu du code de la construction et de l'habitation (art. L.271-4 et suivants, R.271-1 et suivants ainsi que leurs arrêtés d'application*) pour les diagnostics réglementaires. La preuve de conformité a été apportée par l'évaluation certification. Ce certificat est valable à condition que les résultats des divers audits de surveillance soient pleinement satisfaisants.

* Arrêté du 21 novembre 2006 définissant les critères de certification des compétences des personnes physiques opérateurs des constats de risque d'exposition au plomb ou agréées pour réaliser des diagnostics plomb dans les immeubles d'habitation et les critères d'accréditation des organismes de certification modifié par l'arrêté du 7 décembre 2011 ; Arrêté du 25 Juillet 2016 définissant les critères de certification des compétences des personnes physiques opérateurs de repérages, d'évaluation périodique de l'état de conservation des matériaux et produits contenant de l'amiante, et d'examen visuel après travaux dans les immeubles bâtis et les critères d'accréditation des organismes de certification ; Arrêté du 30 octobre 2006 définissant les critères de certification des compétences des personnes physiques réalisant l'état relatif à la présence de termites dans le bâtiment et les critères d'accréditation des organismes de certification modifié par les arrêtés des 14 décembre 2009 et du 7 décembre 2011 ; Arrêté du 10 octobre 2006 définissant les critères de certification des compétences des personnes physiques réalisant le diagnostic de performance énergétique ou l'attestation de prise en compte de la réglementation thermique et les critères d'accréditation des organismes de certification modifié par les arrêtés des 08 décembre 2009 et du 13 décembre 2011 ; Arrêté du 6 avril 2007 définissant les critères de certification des compétences des personnes physiques réalisant l'état de l'installation intérieure de gaz et les critères d'accréditation des organismes de certification modifié par les arrêtés des 15 décembre 2009 et 15 décembre 2011 ; Arrêté du 8 juillet 2008 définissant les critères de certification des compétences des personnes physiques réalisant l'état de l'installation intérieure d'électricité et les critères d'accréditation des organismes de certification modifié par les arrêtés des 10 décembre 2009, 2 décembre 2011 et 10 Août 2015.

Délivré à Thionville, le 29/06/2018
Pour la société Saint Honoré audit
LAROUC Soufian, Responsable Certification



SAINT HONORE AUDIT - 16, rue Villars- 57 100 THIONVILLE. Tel : 01 85 09 05 40 - mail : contact@qualit-competences.com
SARL au capital de 7500 Euros - RCS de Thionville TI 788 973 543 - N° de gestion 2015 B 12 - Code NAF : 8559A



	Cloisons Plaques de plâtre
	Murs Bois
	Murs Brique
	Murs périphériques / Plaques de plâtre
	Murs carreaux de plâtre
	Murs Béton / Enduit
	Murs porteurs et/ou mur de refend / Plaques de plâtre
	Murs périphériques / Doublage (plaque de plâtre + isolant)
	Torchis
	Murs Amiantés
	Murs Brique / Enduit
	Murs Brique plâtrière
	Murs Pierre

- Prélèvements de sol amiantés
- Prélèvements de sol non amiantés
- Prélèvements de plafonds amiantés
- Prélèvements de plafonds non amiantés
- Prélèvements de murs amiantés
- Prélèvements de murs non amiantés
- X Autres types de prélèvements amiantés
- X Autres types de prélèvements non amiantés
- /// Sol amianté
- /// Plafond amianté
- /// Sol et Plafond amiantés